



Yhteiskunnallisten vaikutusten arviointi

- Case Setlementtiasunnot

Arvioinnin tavoite

- Ketä varten arviointia tehdään? Kuka pitää vakuuttaa?
- Kenen toivotaan tekevän päätöksiä tulosten perusteella?
- Mitkä näkökulmat ja minkälaiset vaikutukset em. ryhmiä kiinnostaa?

RAJAA!

Setlementtiasunnot

- Tarvitaan tietoa vaikuttamistyöhön
- Ymmärrys yhteisökoordinaattorin ja taloyhteisön lisäarvosta
- Näkökulmana vaikutukset julkiseen talouteen ja yhteiskunnan kustannuksiin -> kustannus-vaikuttavuus -analyysi, tilastolliset menetelmät

Vaikutusten mallintaminen ja tutkimuksen suunnittelu

- Mikä ongelma tai ratkaisu otetaan tarkasteluun?
- Mihin saakka vaikutuksia halutaan (voidaan) seurata?
- Minkälaista tietoa muutoksen todentaminen vaatii, keneltä sitä saa?
- Onko aiheesta hyvää tutkimustietoa, löytyykö vertailuryhmiä ja kustannustietoa?

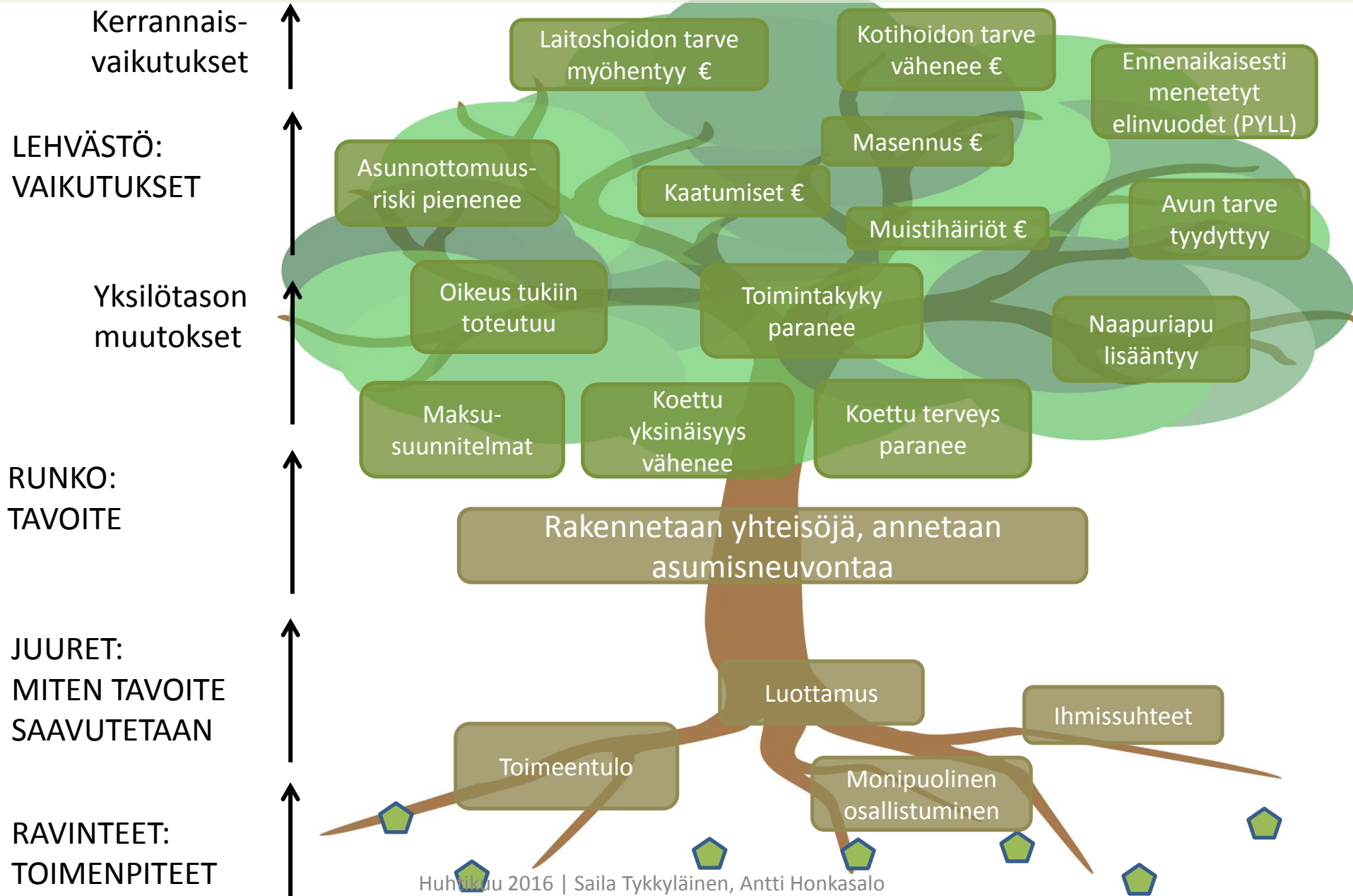
RAJAA!

Setlementtiasunnot

1. Ikäihmisten yksinäisyys, vertailu väestöön: Asumismallin vaikutus yksinäisyyteen ja yksinäisyyden aiheuttamiin hyvinvointiongelmiin
2. Nuorten ja työikäisten syrjäytymisriski, verrokkiryhmä ja vertailu väestöön: Asumismallin vaikutus huono-osaisuuden kasautumiseen ja syrjäytymisriskeihin
-> sosiaalisen pääoman syntyminen taloyhteisössä ja yhteisökoordinaattoreiden henkilökohtainen tuki

Kvantitatiivinen ja kvalitatiivinen tieto asukkailta, verrokkiryhmältä, yhteisökoordinaattoreilta, tutkimuksista, kustannustiedoista ja väestötason tilastodatasta. Mallin happotestit sisäisillä ja ulkoisilla sidosryhmillä.

65 vuotta täyttäneiden yksinäisyyden lievittäminen asumisessa

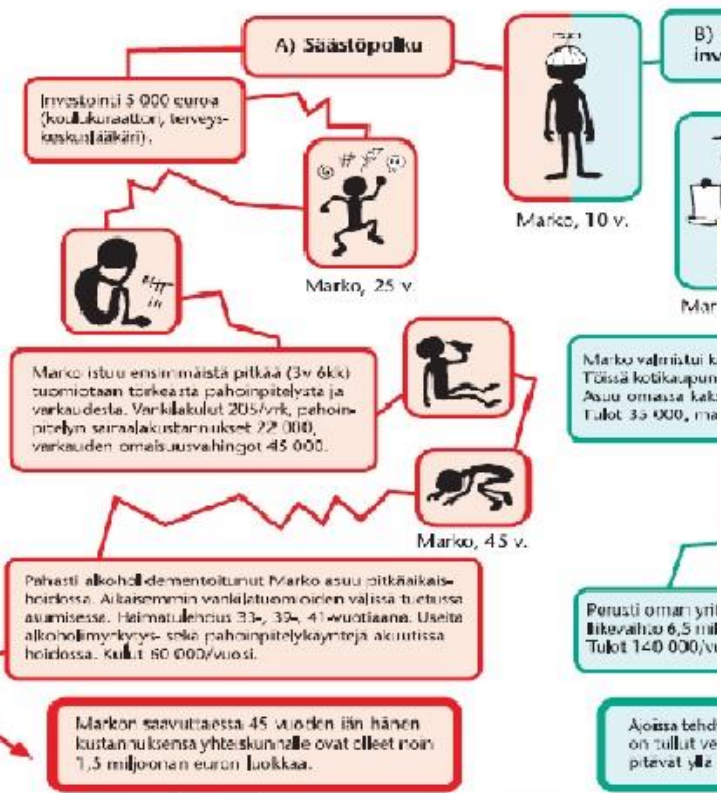


Mallintamisvaihtoehtoja riittää

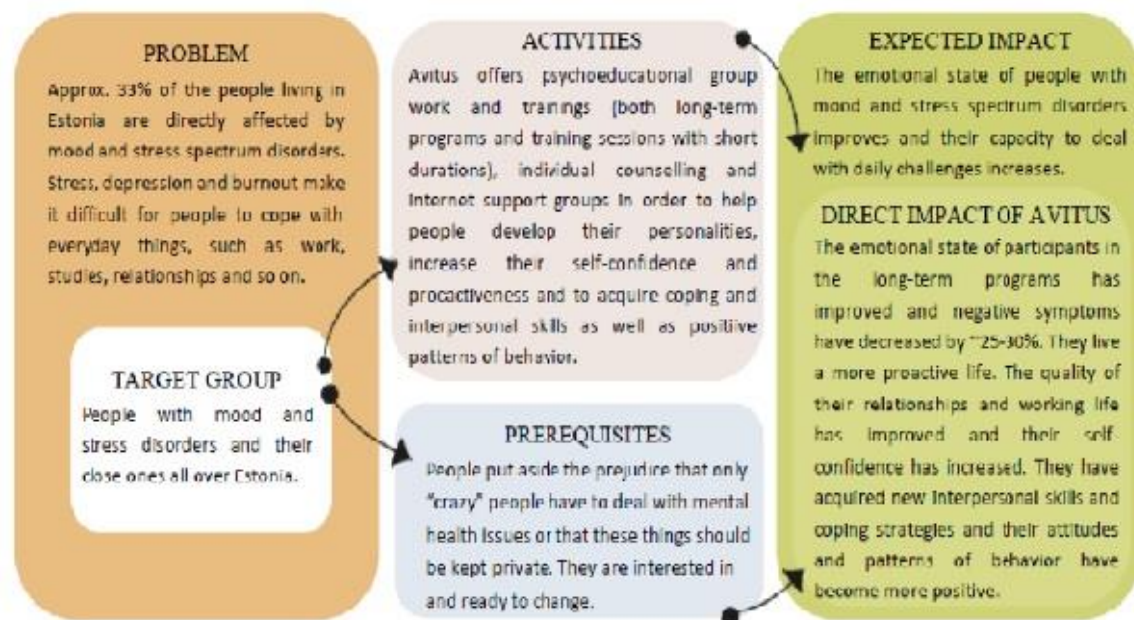
Markon keskittymishäiriö on vienyt koulun alamäkeen. Viime viikolla Marko heitti kiven kauppa keskuksen ikkunaan.

ry of change

GROWTH IN COMMUNITY CAPITAL



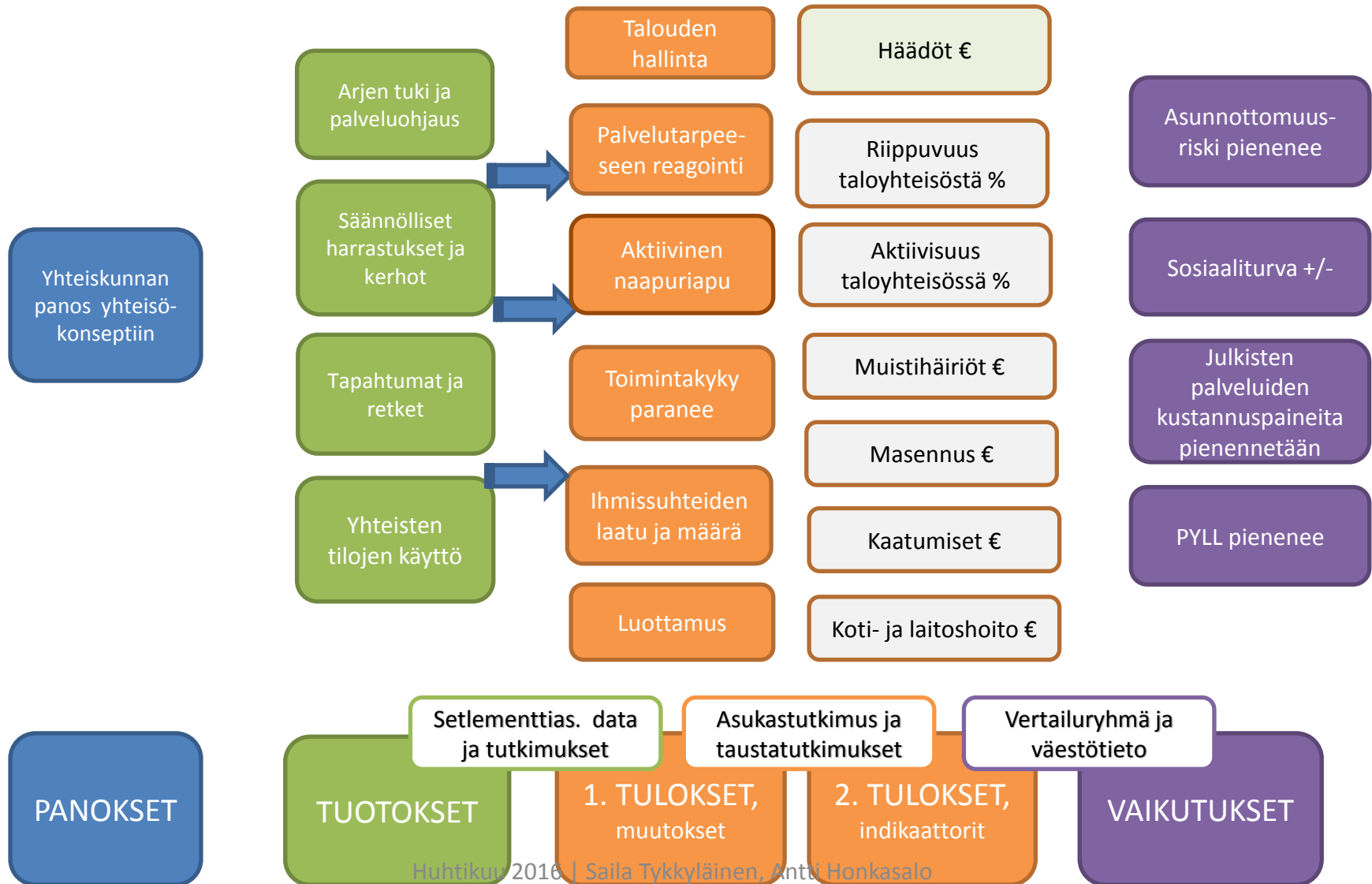
Desired impact: improved well-being of people living in Estonia as well as decreased levels of stress, depression and burnout



Mallit: Jaan Aps: Social Impact Analysis Handbook. Talentia 2012, Kiven heittäjän tie. Action and Research Centre 2015: Community Capital

Setlementtiasuntojen asumismallin vaikutusketju, 65 -vuotiaat

Näin toimintamalli todennäköisesti pienentää ikäihmisten yksinäisyyteen liitettyjä julkistalouden kustannuspaineita



RAVINTEET, eli tuotokset vuonna 2015

Asumisneuvonta: talous

- 380 puuttumista vuokranmaksuhäiriöihin
- Lähes 100 asukasta saa tukea muissa maksuhäiriöissä
- Noin 100 asukasta saa neuvontaa sosiaaliturvatukiin liittyen

Asumisneuvonta: palveluohjaus

- Lähes puolet ohjaa asukkaita viikoittain tai kuukausittain mielenterveys-, sosiaali- tai terveystalouteihin
- Yhteydenottoja asukkaisiin oman tai naapureiden huolen takia n. 130 kertaa, yli 20% kyseessä todellinen hätä

-> Yhteisökoordinaattorit arvioivat estävänsä vuosittain lähes 50 asukkaan asumisen purun tai häädön.

SASO	Tapahtumat	Säännölliset kerhot
Lkm	336	47
Osall.määrä	5101	470
VUOKRA	Tapahtumat	Säännölliset kerhot
Lkm	269	24
Osall.määrä	4057	240

- Retket ja tapahtumat: luontoretket, infot, korttelijuhlat, kaupunkiviljely, kulttuuritutuiksi, ym.
- Asukkaiden vetämiä kerhoja: kielikerhot, taidekerho, NA, AA, tuolijumppa, ATK-opastus, ym.
- Taloyhteisöjen toimintaan osallistuu yli 150 ulkopuolista/kk
- Kuuden koordinaattorin taloissa yli 25% asukkaista käyttää yhteistiloja vähintään kuukausittain, kahdeksan talossa alle 25%.

JUURET: 65 vuotta täyttäneillä asukkailla on paljon sosiaalista pääomaa

LUOTTAMUS	Suomi	Setlementtias.
Yleisesti ottaen ihmisiin voi luottaa	87%	89%
Luotan useimpiin asuinalueeni ihmisiin	88%	91%

OSALLISTUU AKTIIVISESTI	Suomi	Setlementtias.
Yhteensä	28%	31%
Vuokra		20%
SASO		34%

LIIKUNTA	Suomi	Setlementtias.
Ei säännöllistä liikuntaa	27%	17%
Vuokra		29%
SASO		12%

SOSIAALISET SUHTEET	Suomi	Setlementtias.
Tapaa usein ystäviään tai sukulaisiaan	54%	71%

TALOYHTEISÖ JA NAAPURIAPU	Suomi	Setlementtias.
Osallistuu aktiivisesti taloyhteisöön		34%
Osallistuu aktiivisesti VAIN taloyhteisöön		16%
Liikkuu taloyhteisössä tai naapurin kanssa		21%
Auttaa naapuria väh. kerran kuukaudessa	15%	53%
Tapaa usein VAIN naapureitaan, vuokra		18%
Tapaa usein VAIN naapureistaan, SASO		24%

LEHVÄSTÖ: 65 täyttäneiden asukkaiden yksinäisyys, toimintakyky ja palveluiden käyttö

PYLL pienempi

**Laitoshoidon
tarve myöhentyy**

KOTIHOITO	Suomi	SA
Epäsäännöllistä kotihoitoa	11%	7%
Säännöllistä kotihoitoa	6%	2%

**Parempi
toimintakyky**

MASENNUS	Suomi	SA
Depressiolääkitys	12%	10%

AVUN TARVE (kokemus)	Suomi	SA
Apua riittämättömästi saavat	6%	5%
Apua riittämättömästi saavat 75->	10%	6%

MUISTI	Suomi	SA
Muistinsa huonoksi kokevat 75 ->	10%	5%

KAATUMISET	Suomi	SA
Kaatu vähintään kerran vuodessa	33%	25%
Kaatu monta kertaa vuodessa	15%	5%

Maksuhäiriöt ja sos.turvatuet
mukana koko asukasmäärän
analyysissä

YKSINÄISYYS	Suomi	SA
Itsensä yksinäiseksi tuntevat	9%	6%
Yksin asuvista		9%

KOETTU TERVEYS	Suomi	SA
Terveytensä keskim. tai huonoksi kokevat	55%	45%

ALUSTAVA johtopäätös: Asumismallilla voidaan vähentää julkistalouden kustannuspaineita seuraavasti

65 täyttäneet	Kustannuspaine
Muistisairaudet	-215 000
Masennus	-15 000
Kaatumiset	-55 000
Kotihoidon käyttö vähäisempää	-55 000
Laitoshoidon tarve myöhentyy	-180 000
YHT.	-520 000

Mallilla estetään vuosittain arviolta 20 ihmisen syrjäytyminen. Yhteiskunnalle koituvia kustannuksia (Kajanoja, 2011) ehkäistään vuosittain reilut **800 000 euroa**.

Syrjäytyneistä kaksi olisi todennäköisesti nuoria, jotka olisivat syrjäytyneitä vielä viiden vuoden päästäkin (Myrskylä, 2012). Näiden nuorten kustannus olisi yli **400 000 euroa** viideltä vuodelta.

MUTTA:

- Miten huomioidaan yksin asuvien ikäihmisten eri riskitasojen pieneneminen?
- Miten huomioidaan asumismallin merkitys erityisryhmille (asunnottomat, kuntoutujat, kehitysvammaiset)?

APUA!! Kallista, vaikeaa, ...

...ei tarvitse olla:

- Suunnittele ja rajaa
- Tee ja kokeile pienesti – erehdy nopeasti
- Paranna ja opi

Tiedon keruu ja –käsittely!

Hyödynnä heti viestinnässä

1. Kerro mitä ongelmaa ratkaisit, keiden elämään vaikutat
 - Numeroita, tilastoja, merkityksiä
2. Kerro miten sen teet, pura tavoite teoiksi
3. Kerro hyödynsaajasi tarina
 - Kuvaa tarinan kautta aikaansaamiasi muutoksia sekä sitä kuinka monen elämään yksi ihminen vaikuttaa



KIITOS!

Lisää vinkkejä ja työkaluja [Vaikuttava yritys -blogissa](#) ,
esittäkää kysymyksiä ja toiveita!

saila.tykkylainen@lut.fi

050 401 7178